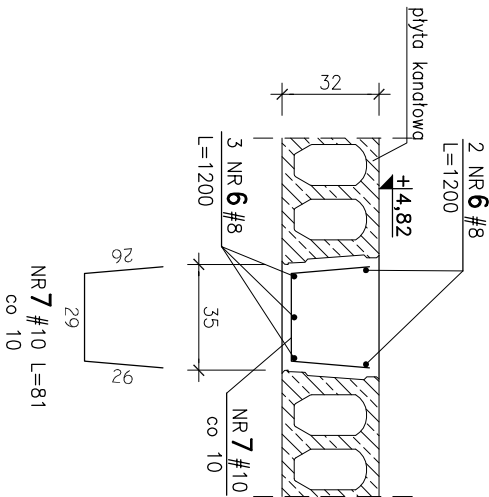


WIENŹCE I WYLEWKI UZUPEŁNIAJĄCE sk. 1:25

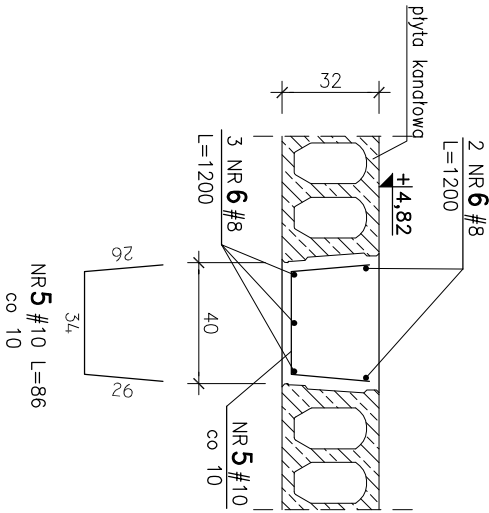
WYLEWKA WL-2

L=2x11,75m



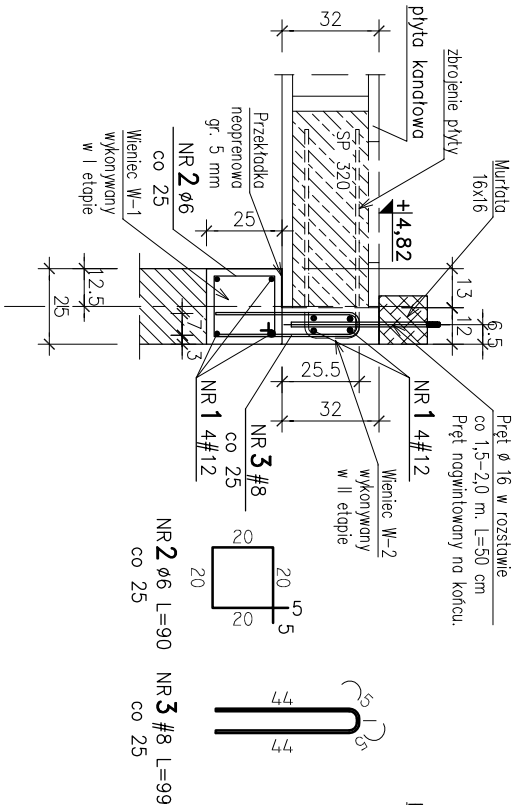
WYLEWKA WL-1

L=11,75m



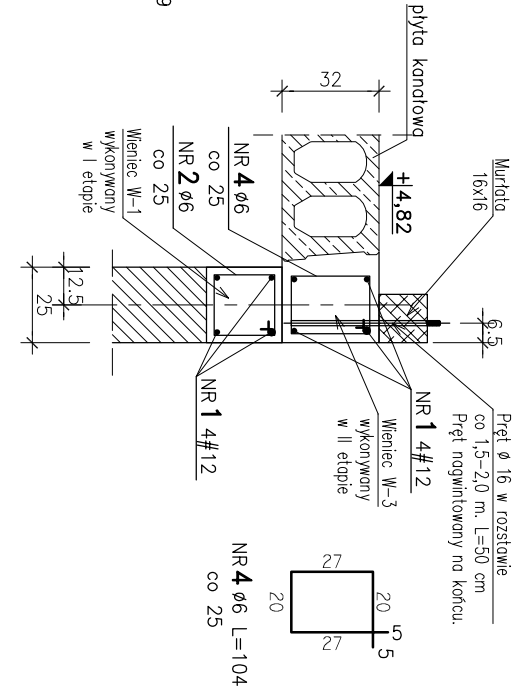
WIENIEC W-1+W-2

L=48,50m



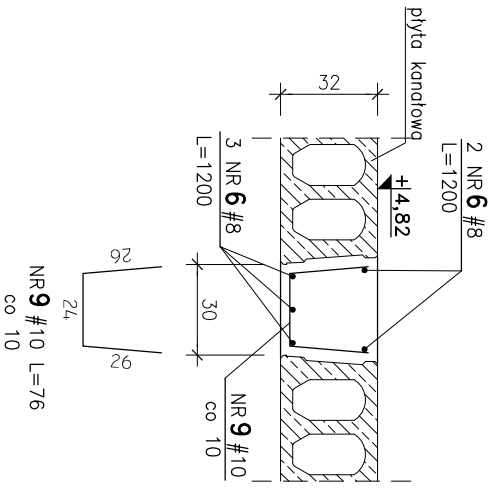
WIENIEC W-1+W-3

L=24,50m



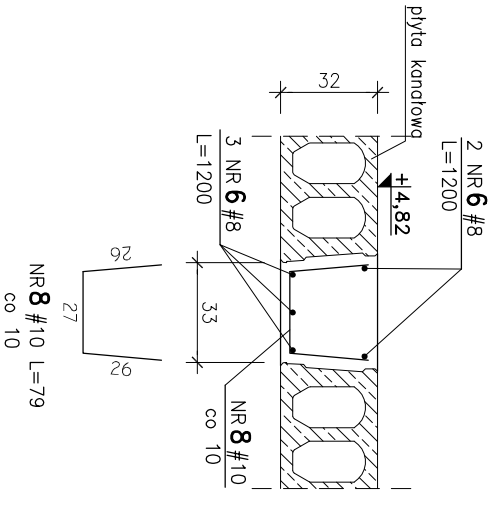
WYLEWKA WL-4

L=11,75m

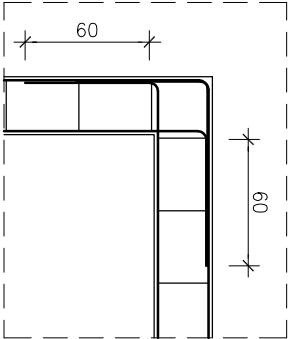


WYLEWKA WL-3

L=2x11,75m



SCHEMAT ZBROJENIA NAROŻY WIENŹCOW



UWAGI:


- otulenie prętów zbrojenia głównego 3,0cm
- wszystkie wymiary korygować na budowie,
- rysunek rozpatrywać łącznie z pozostałymi projektami branżowymi
- przekładki neoprenowe do oparcia płyt prefabrykowanych gr. 5 mm,

BETON: C20/25, XC1, Dmax16

STAL ZBROJENIOWA:

A-IIIIN (B500SP)

? A-II (RB400W)

| | | |
|-----------------------|--|---|
| Jednostka projektowa: | AF PROJECTS Sp. z o.o. WARSZAWA POLSKA 03-774 Warszawa, ul. Wołńska 2 tel. (+48 +22), 670-22-12, 818-41-02, fax 818-28-13 |  |
| Temat (Obiekt): | Przebudowa i rozbudowa miejskiej oczyszczalni ścieków w Chorzeliach | |
| Nazwa rysunku | OB. 08 - BUDYNEK TECHNOLOGICZNY - WIENŹCE I WYLEWKI UZUPEŁNIAJĄCE | |
| Zamawiający: | Gmina Chorzela, ul. Komosińskiego 1, 06-330 Chorzela | |
| Funkcja: | Inteł i nazwisko | Nr upr. |
| Gł. Projektant: | mgr inż. Krzysztof Wróblewski | St. 55/88 |
| Projektował: | inż. Andrzej Grudzeń | KL-230/90 |
| Opracował: | mgr inż. Krzysztof Mężyk | |
| Sprawdził: | mgr inż. Małgorzata Grudzeń | KL-106/93 |
| Branża: | Konstrukcyjna | Skala: 1:25 |
| | | Stadium: PW |
| | | Data: 09.2013r. |
| | | Nr rysunku 08-K-13 |